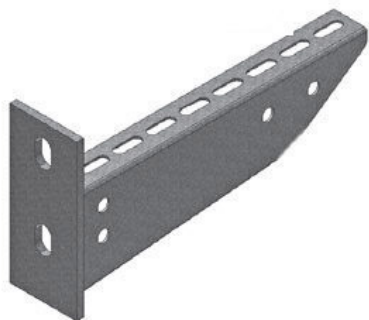


# HL HDWK-ČSN

## Výložník nástěnný těžký



- Standardní povrchová úprava: žárově pozinkováno, HD
- Volitelná povrchová úprava: lakováno, PE
- \*V případě volitelné povrchové úpravy napište do kódu za HL její zkratku, např. HL PEHDWK
- Kotvení kotvou M10

Kód	Výška (mm)	Délka (mm)	Rozteč	Max. zatížení (kg)	Hmotnost (kg/MJ)	MOQ	MJ
HL HDWK100	106,5	117	60,5	432	0,3	1	ks
HL HDWK150	112	167	60,5	334	0,36	1	ks
HL HDWK200	116	217	60,5	236	0,43	1	ks
HL HDWK300	125	317	75,5	208	0,73	1	ks
HL HDWK400	134	417	75,5	155	0,88	1	ks

